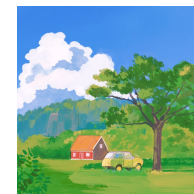


# Nella vecchia fattoria



**Allegro** ♩ = 130

4 1 2 5 4 3

Nel - la vec - chia fat - to - ria i - a i - a o! Quan - te bes - tie ha zio to - bia

5 1 3 2 3 5 1 2 4 3 5

4 1 2 4 1 2 4

i - a i - a o c'è la ca - pra ca - pra ca ca ca - pra c'è un bel gat - to gat - to

5 2 4 1 3 2 4

8 >

ga ga gat - to Nel - la vec - chia fat - to - ria i - a i - a o!

5 1 3